

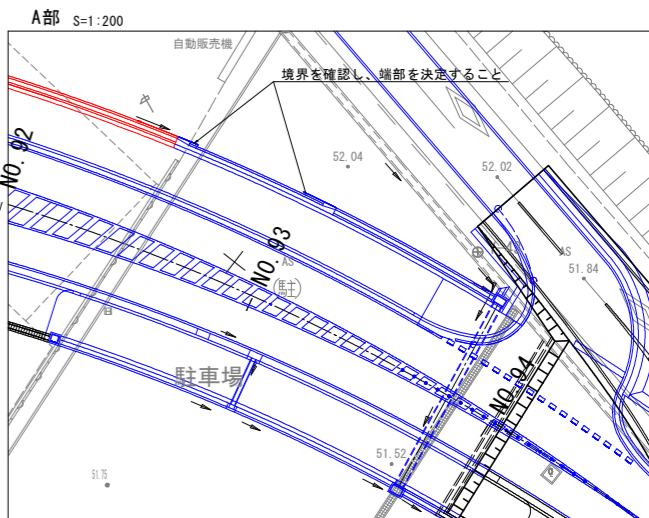
平面図 S=1:500

施工延長 L=150.0m

<世界測地系>

点番号	経緯	標高	備考
T-01	103784.364	47800.000	
T-02	103785.977	47828.853	45.000 補測点、国土地院測点による
T-03	103792.728	47829.189	45.700 補測点、国土地院測点による
T-04	103802.270	47839.838	
T-05	103810.189	47846.725	44.310 補測点、国土地院測点による
T-06	103808.404	47846.489	45.180 補測点、国土地院測点による
T-07	103817.511	47856.811	
T-08-1	103820.845	47867.509	
T-08-2	103827.333	47867.509	
T-09-1	103877.469	47904.511	
T-10	103876.266	47903.115	
T-11	103876.414	47910.323	50.000 補測点、国土地院測点による
T-12-1	103844.412	47928.260	
T-12-2	103859.428	47928.260	
T-13-1	103820.829	47877.344	
T-13-2	103849.862	47914.066	
T-14	103848.353	47942.219	
T-15	103849.429	47956.168	
T-16	103820.488	47826.448	46.200 補測点、国土地院測点による
T-17	103821.586	47826.448	
T-18	103821.586	47811.043	
T-19	103808.282	47800.400	
T-20	103844.776	47844.881	
T-21	103844.249	47824.613	
T-22	103844.054	47829.115	
T-23	103826.810	47928.260	
T-24	103844.054	47928.115	55.000 補測点、国土地院測点による
T-25-1	103844.992	47907.237	
T-25-2	103844.992	47907.237	
T-26-1	103844.862	47906.815	
T-26-2	103844.862	47906.815	52.000 補測点、国土地院測点による
T-27-1	103844.862	47906.815	
T-27-2	103844.862	47906.815	
T-28-1	103844.862	47906.815	
T-28-2	103844.862	47906.815	
T-29	103844.862	47906.815	
T-30	103844.862	47906.815	
T-31	103844.862	47906.815	
T-32	103844.862	47906.815	
T-33	103844.862	47906.815	
T-34	103844.862	47906.815	
T-35	103844.862	47906.815	
T-36	103844.862	47906.815	
T-37	103844.862	47906.815	
T-38	103844.862	47906.815	
T-39	103844.862	47906.815	
T-40	103844.862	47906.815	
T-41	103844.862	47906.815	
T-42	103844.862	47906.815	
T-43	103844.862	47906.815	
T-44	103844.862	47906.815	
T-45	103844.862	47906.815	
T-46	103844.862	47906.815	
T-47	103844.862	47906.815	
T-48	103844.862	47906.815	
T-49	103844.862	47906.815	
T-50	103844.862	47906.815	
T-51	103844.862	47906.815	
T-52	103844.862	47906.815	
T-53	103844.862	47906.815	
T-54	103844.862	47906.815	
T-55	103844.862	47906.815	
T-56	103844.862	47906.815	
T-57	103844.862	47906.815	
T-58	103844.862	47906.815	
T-59	103844.862	47906.815	
T-60	103844.862	47906.815	
T-61	103844.862	47906.815	
T-62	103844.862	47906.815	
T-63	103844.862	47906.815	
T-64	103844.862	47906.815	
T-65	103844.862	47906.815	
T-66	103844.862	47906.815	
T-67	103844.862	47906.815	
T-68	103844.862	47906.815	
T-69	103844.862	47906.815	
T-70	103844.862	47906.815	
T-71	103844.862	47906.815	
T-72	103844.862	47906.815	
T-73	103844.862	47906.815	
T-74	103844.862	47906.815	
T-75	103844.862	47906.815	
T-76	103844.862	47906.815	
T-77	103844.862	47906.815	
T-78	103844.862	47906.815	
T-79	103844.862	47906.815	
T-80	103844.862	47906.815	
T-81	103844.862	47906.815	
T-82	103844.862	47906.815	
T-83	103844.862	47906.815	
T-84	103844.862	47906.815	
T-85	103844.862	47906.815	
T-86	103844.862	47906.815	
T-87	103844.862	47906.815	
T-88	103844.862	47906.815	
T-89	103844.862	47906.815	
T-90	103844.862	47906.815	
T-91	103844.862	47906.815	
T-92	103844.862	47906.815	
T-93	103844.862	47906.815	
T-94	103844.862	47906.815	
T-95	103844.862	47906.815	
T-96	103844.862	47906.815	
T-97	103844.862	47906.815	
T-98	103844.862	47906.815	
T-99	103844.862	47906.815	
T-100	103844.862	47906.815	

基準点は、既設の3級基準点を座標変換プログラムにより世界測地系に変換しネットワーク型RTK-GPS観測により新設した。

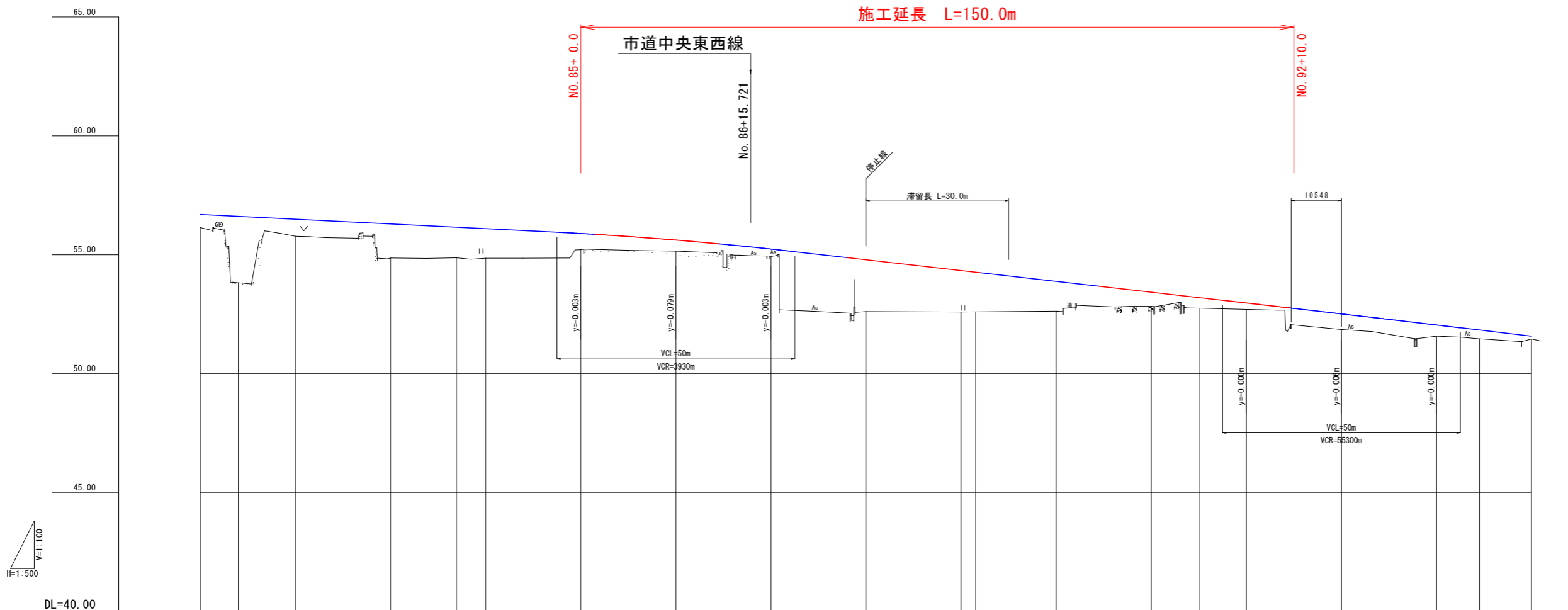


当初設計図面

工事名	秋吉土 志度山川線 阿波・阿波東部 道路工事(1) (旧い中津線型) (暫定1号線型)
路線名等	(主) 志度山川線
工事箇所	阿波市阿波町東部 (第2分節)
図面名	平面図
縮尺	S=1/500 図 番 号 1 / 13
会社名	
事業者名	東部土木建設局(西野川)

縦断図 H=1:500
V=1:100

施工延長 L=150.0m



H=1:500
V=1:100

DL=40.00

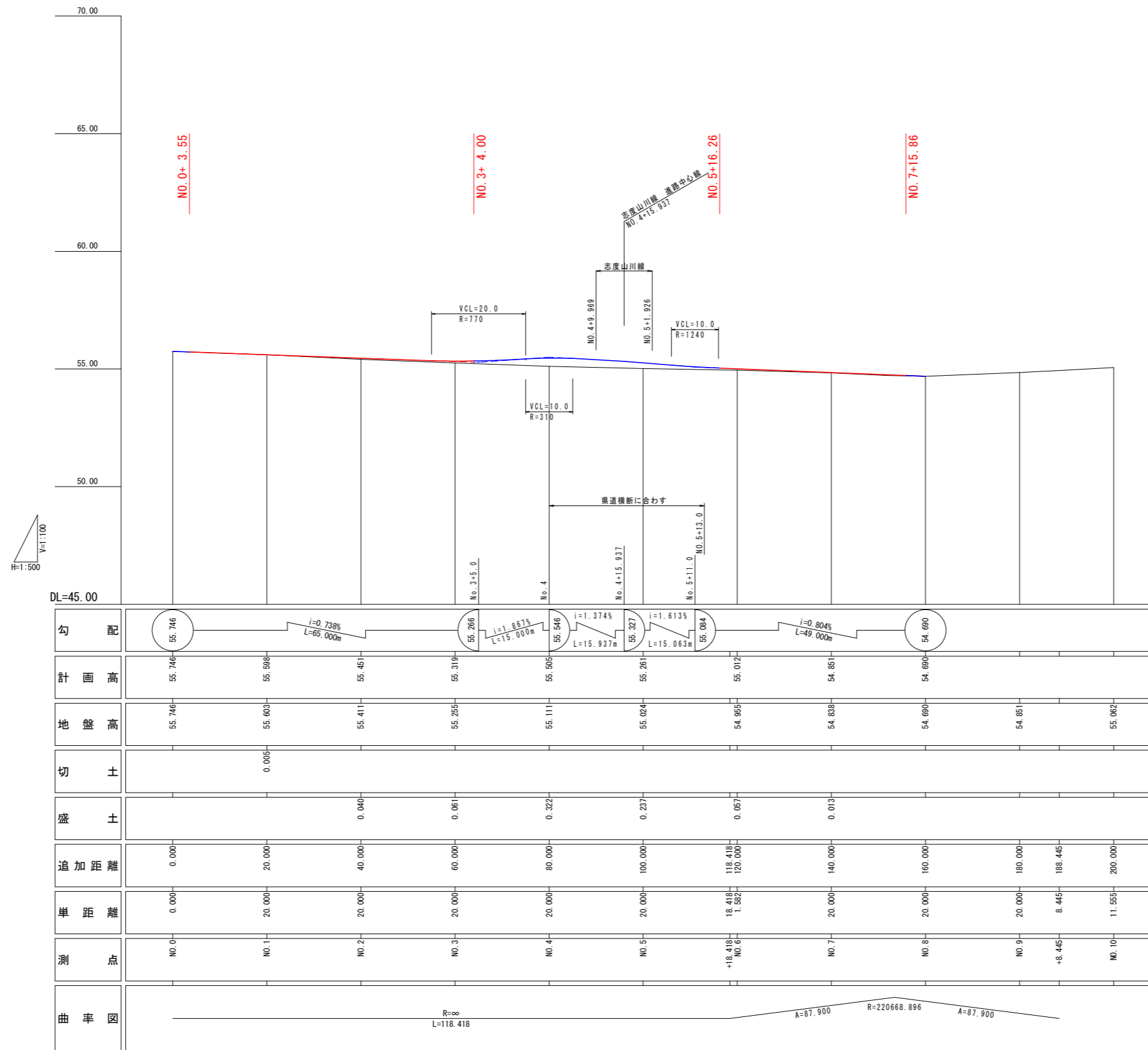
勾配	56.695		$i=1.000\%$ $L=100.000m$		55.695		$i=2.271\%$ $L=140.000m$		52.515									
計画高	56.726	56.496	56.295	56.095	55.892	55.616	55.238	54.786	54.332	54.262	53.878	53.424	53.192	52.966	52.508	52.043	51.823	51.570
地盤高	56.144	53.819	55.779	54.863	54.868	54.855	55.209	55.147	54.926	52.603	52.593	52.823	52.750	52.700	51.851	51.574	51.463	51.455
切土																		
盛土	0.586		0.716	1.435	1.235	0.662	0.466	0.298	2.183	1.739	1.259	0.601	0.442	0.269	0.658	0.469	0.366	0.115
追加距離	1620.000	1628.000	1640.000	1660.000	1673.850	1680.000	1700.000	1720.000	1740.000	1760.000	1780.000	1820.000	1830.203	1840.000	1860.000	1880.000	1889.055	1900.000
単距離	20.000	8.000	12.000	20.000	13.850	6.150	20.000	20.000	0.000	20.000	20.000	20.000	10.203	9.797	20.000	20.000	9.055	10.945
測点	NO. 81	NO. 81	NO. 82	NO. 83	KE. 3	NO. 84	NO. 85	NO. 86	NO. 87	NO. 88	NO. 89	NO. 91	+10.203	NO. 92	NO. 93	NO. 94	+9.055	NO. 95
曲率図	$R=650.000$ $LC=43.269$ $A=100.000$ $LI=47.116$ $R=160.000$ $LC=58.852$																	
片勾配																		
拡幅																		

当初設計図面

工事名	R4吉土 志度山川線 阿波・阿波東原 道路工事(2) (担い手確保型) (着手日指定型)		
路線名等	(主) 志度山川線		
工事箇所	阿波市阿波町東原 (第2分割)		
図面名	縦断図		
縮尺	H=1/500 V=1/100	図面番号	2 / 13
会社名			
事業者名	東部県土整備局(吉野川)		

市道縦断図
(市道中央東西線)

H=1:500
V=1:100



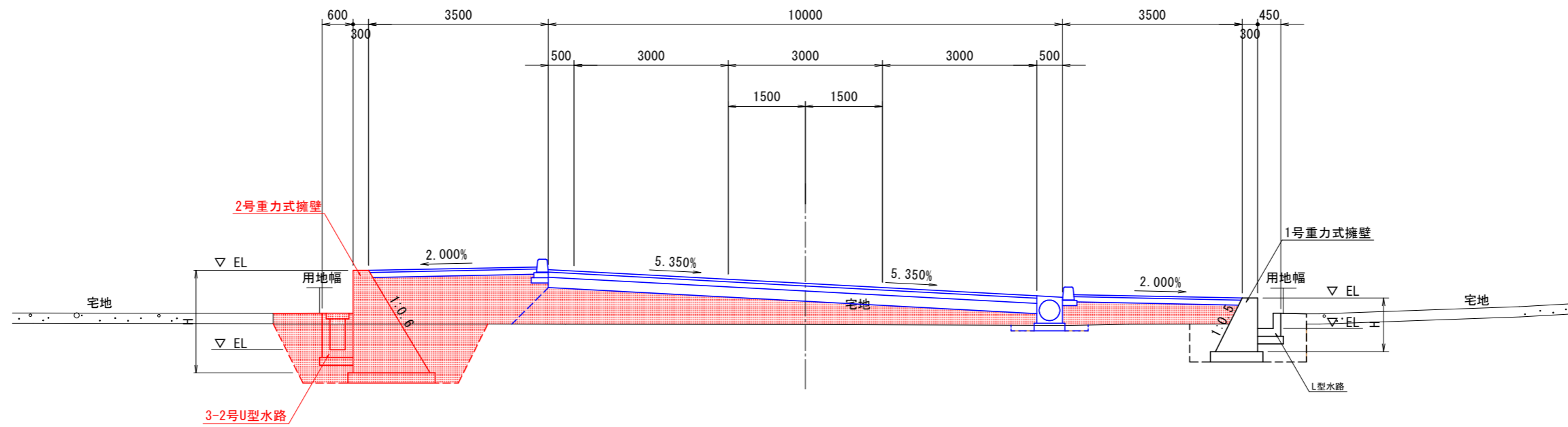
注) 縦断測量データは、既往成果『平成9年度 道路局改良工事合併 志度山川線』の測量図面に基に電子化したものである。

当初設計図面

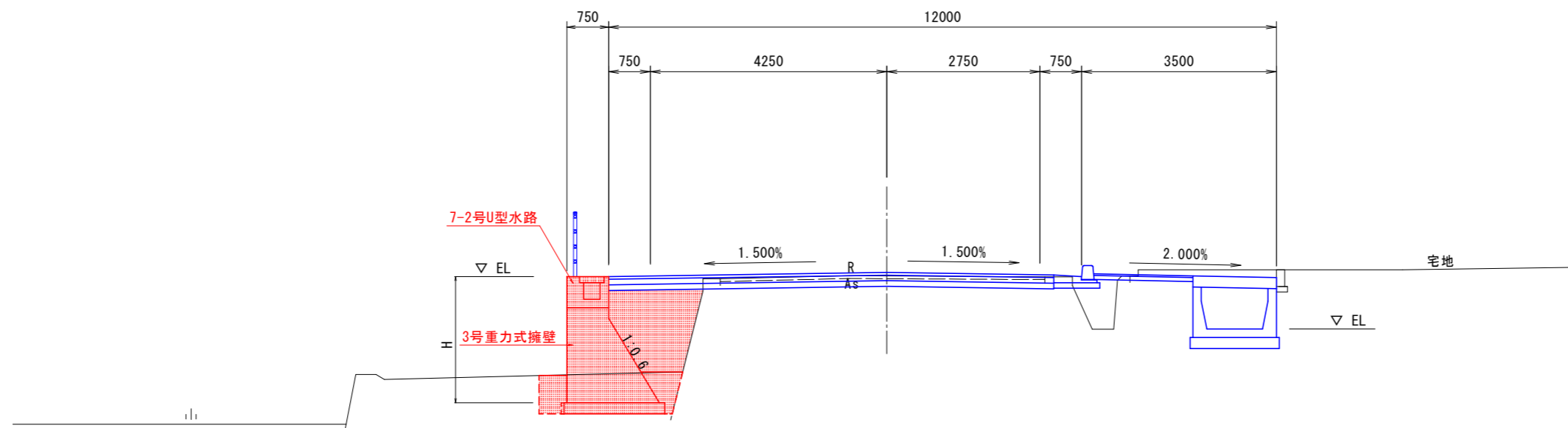
工事名	R4吉土 志度山川線 阿波・阿波東原 道路工事(2) (抱い手確保型) (着手日指定型)		
路線名等	(主) 志度山川線		
工事箇所	阿波市阿波町東原 (第2分割)		
図面名	市道縦断図		
縮尺	H=1/500 V=1/100	図面番号	3 / 13
会社名			
事業者名	東部県土整備局(吉野川)		

標準断面図 S=1:50

NO. 91付近



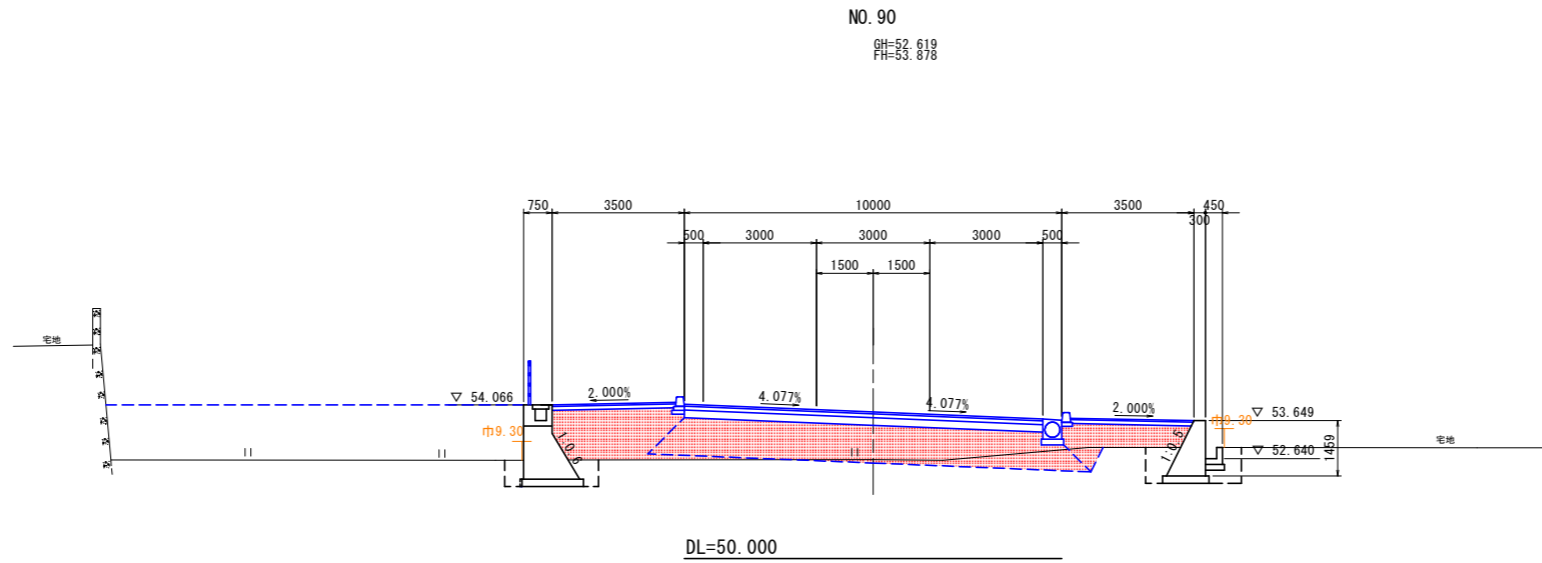
市道NO. 3付近



当初設計図面

工事名	R4吉土 志度山川線 阿波・阿波東原 道路工事(2) (担い手確保型) (着手日指定型)		
路線名等	(主) 志度山川線		
工事箇所	阿波市阿波町東原 (第2分割)		
図面名	標準断面図		
縮尺	S=1/50	図面番号	4 / 13
会社名			
事業者名	東部県土整備局(吉野川)		

横断図(1) S=1:100

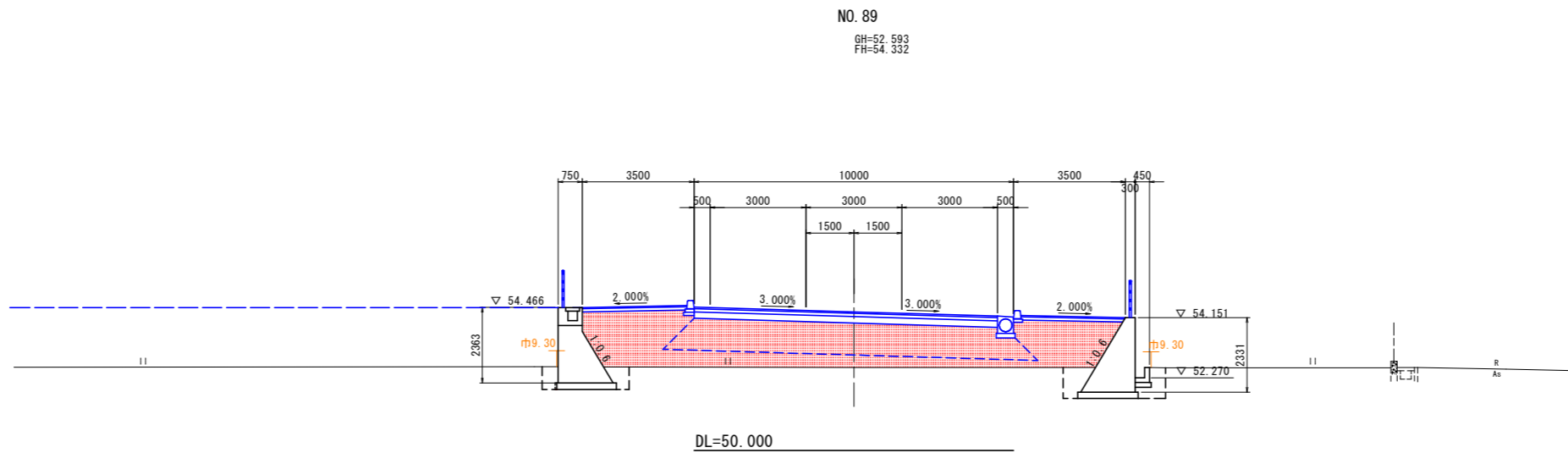


NO. 90

オープン掘削	土砂	
路床盛土	W<2.5m	
	2.5m≤W<4.0m	
	4.0m≤W	
路体盛土	W<2.5m	
	2.5m≤W<4.0m	
	4.0m≤W	
歩道盛土	W<2.5m	
	2.5m≤W<4.0m	
	4.0m≤W	
路肩盛土	W<2.5m	
法面整形	盛土	

作業土工

名称	施工幅	左	右
床掘	土砂		
埋戻	流用土	1.0≤W<4.0m	
		W<1.0m	
	RC-40	W<1.0m	
コンクリート取壊し	無筋		
舗装版破砕	t=5cm		



NO. 89

オープン掘削	土砂	
路床盛土	W<2.5m	
	2.5m≤W<4.0m	
	4.0m≤W	
路体盛土	W<2.5m	
	2.5m≤W<4.0m	
	4.0m≤W	
歩道盛土	W<2.5m	
	2.5m≤W<4.0m	
	4.0m≤W	
路肩盛土	W<2.5m	
法面整形	盛土	

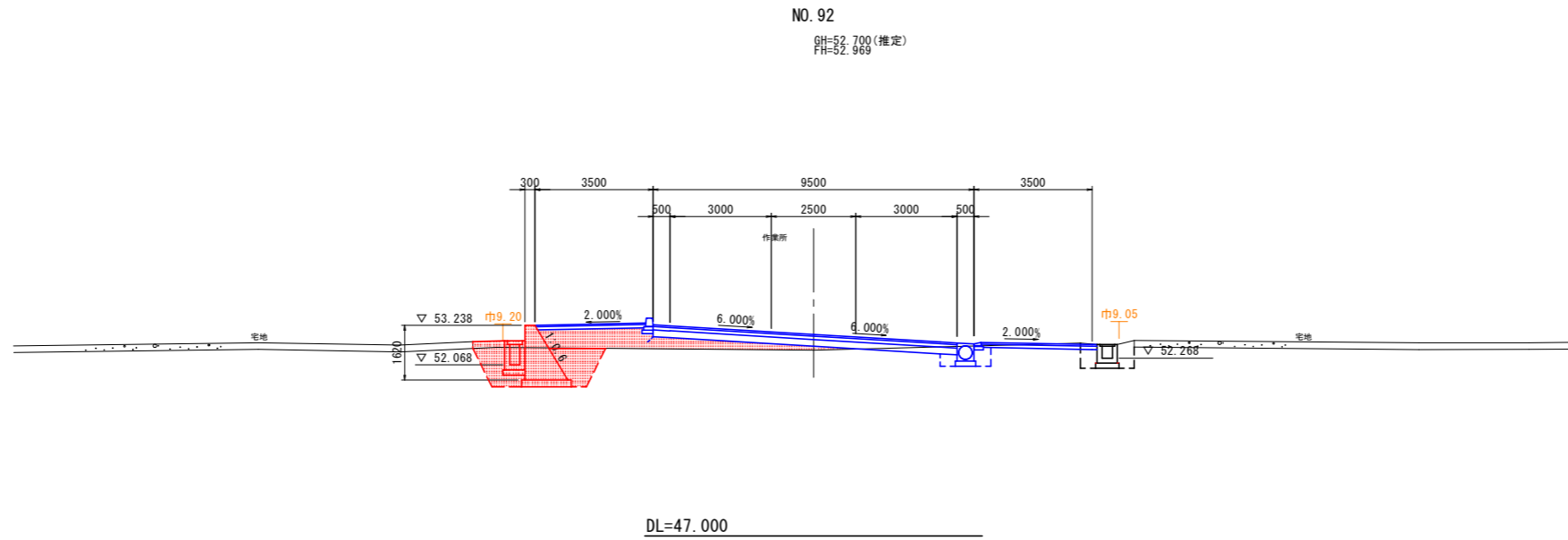
作業土工

名称	施工幅	左	右
床掘	土砂		
埋戻	流用土	1.0≤W<4.0m	
		W<1.0m	
	RC-40	W<1.0m	
コンクリート取壊し	無筋		
舗装版破砕	t=5cm		

当初設計図面

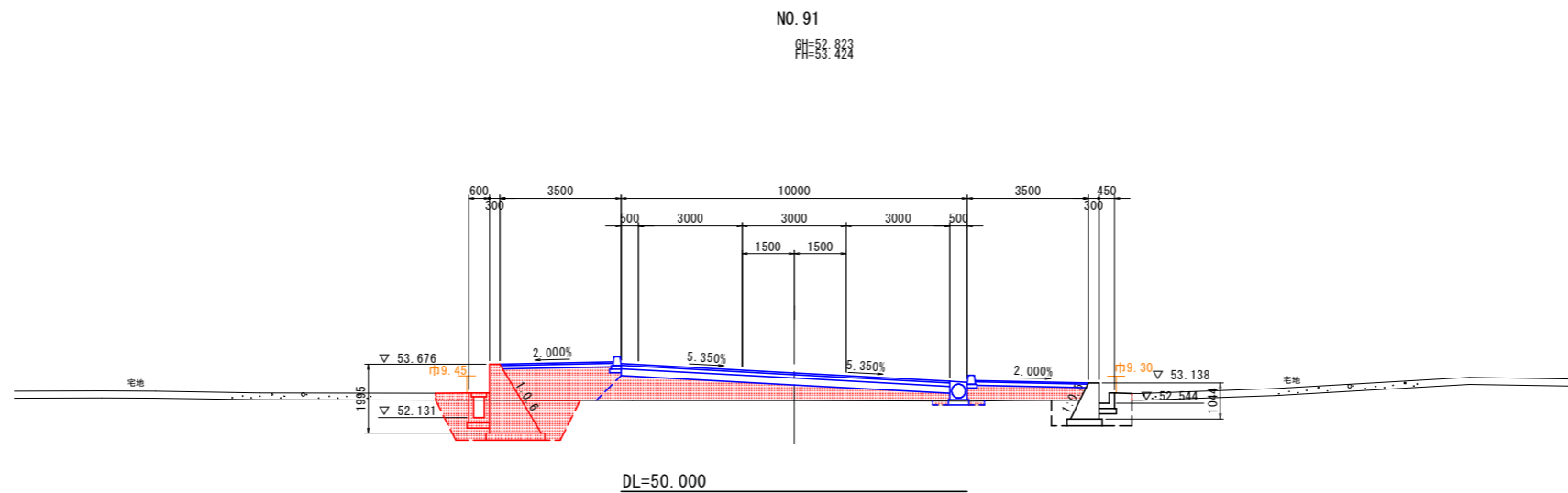
工事名	R4吉土 志度山川線 阿波・阿波東原 道路工事(2) (担い手確保型) (着手日指定型)		
路線名等	(主) 志度山川線		
工事箇所	阿波市阿波町東原 (第2分割)		
図面名	横断図(1)		
縮尺	S=1/100	図面番号	5 / 13
会社名			
事業者名	東部県土整備局(吉野川)		

横断図(2) S=1:100



NO. 92			
オープン掘削	土砂		
路床盛土	W<2.5m		
	2.5m≤W<4.0m		
	4.0m≤W		
路体盛土	W<2.5m		
	2.5m≤W<4.0m		
	4.0m≤W		
歩道盛土	W<2.5m		
	2.5m≤W<4.0m		
	4.0m≤W		
路肩盛土	W<2.5m		
法面整形	盛土		

作業土工				
名称	施工幅	左	右	
床掘	土砂		3.9	
埋戻	流用土	1.0≤W<4.0m	0.8	
		W<1.0m	1.5	
		RC-40 W<1.0m		
コンクリート取壊し	無筋			
舗装版破砕	t=5cm			



NO. 91			
オープン掘削	土砂		
路床盛土	W<2.5m		
	2.5m≤W<4.0m		
	4.0m≤W		
路体盛土	W<2.5m		
	2.5m≤W<4.0m		
	4.0m≤W		
歩道盛土	W<2.5m		
	2.5m≤W<4.0m		
	4.0m≤W		
路肩盛土	W<2.5m		
法面整形	盛土		

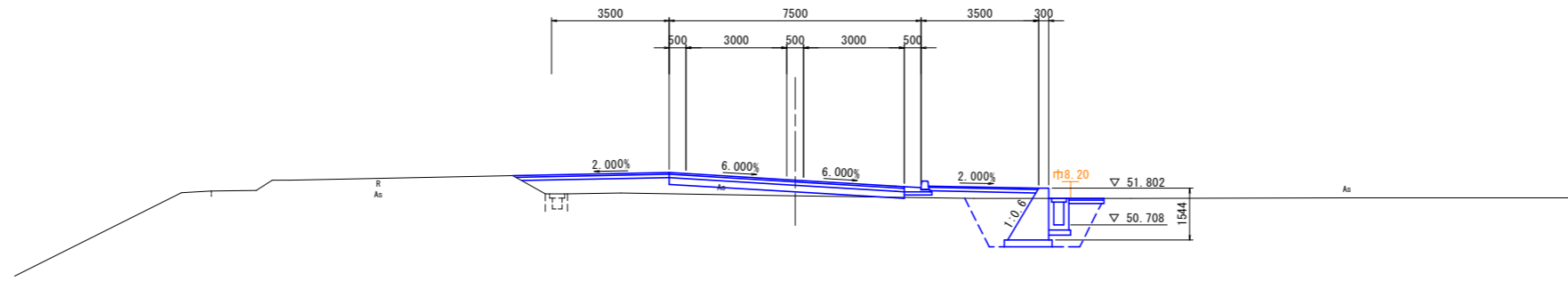
作業土工				
名称	施工幅	左	右	
床掘	土砂		4.2	
埋戻	流用土	1.0≤W<4.0m	0.9	
		W<1.0m	1.5	
		RC-40 W<1.0m		
コンクリート取壊し	無筋			
舗装版破砕	t=5cm			

当初設計図面

工事名	R4吉土 志度山川線 阿波・阿波東原 道路工事(2) (担い手確保型) (着手日指定型)		
路線名等	(主) 志度山川線		
工事箇所	阿波市阿波町東原 (第2分割)		
図面名	横断図(2)		
縮尺	S=1/100	図面番号	6 / 13
会社名			
事業者名	東部県土整備局(吉野川)		

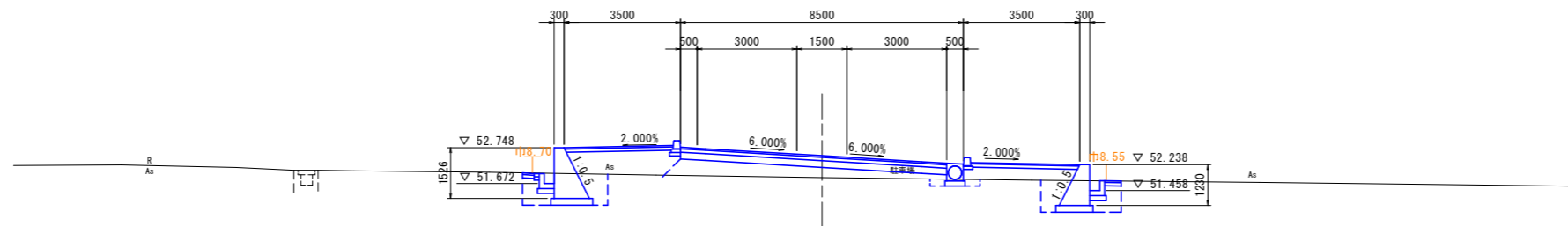
横断図(3) S=1:100

NO. 94
GH=51.574
FH=52.043



DL=45.000

NO. 93
GH=51.851
FH=52.509



DL=45.000

NO. 94

オープン掘削	土砂	
路床盛土	W<2.5m	
	2.5m≦W<4.0m	
	4.0m≦W	
路体盛土	W<2.5m	
	2.5m≦W<4.0m	
	4.0m≦W	
歩道盛土	W<2.5m	
	2.5m≦W<4.0m	
	4.0m≦W	
路肩盛土	W<2.5m	
法面整形	盛土	

作業土工

名称	施工幅	左	右
床掘	土砂		
埋戻	流用土	1.0≦W<4.0m	
		W<1.0m	
	RC-40	W<1.0m	
コンクリート取壊し	無筋		
舗装版破砕	t=5cm		

NO. 93

オープン掘削	土砂	
路床盛土	W<2.5m	
	2.5m≦W<4.0m	
	4.0m≦W	
路体盛土	W<2.5m	
	2.5m≦W<4.0m	
	4.0m≦W	
歩道盛土	W<2.5m	
	2.5m≦W<4.0m	
	4.0m≦W	
路肩盛土	W<2.5m	
法面整形	盛土	

作業土工

名称	施工幅	左	右
床掘	土砂		
埋戻	流用土	1.0≦W<4.0m	
		W<1.0m	
	RC-40	W<1.0m	
コンクリート取壊し	無筋		
舗装版破砕	t=5cm		

当初設計図面

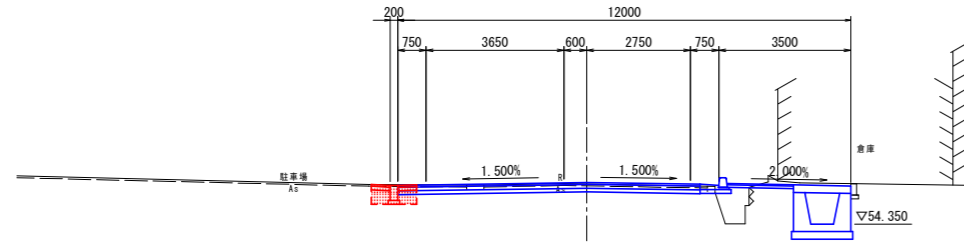
工事名	R4吉土 志度山川線 阿波・阿波東原 道路工事(2) (担い手確保型) (着手日指定型)		
路線名等	(主) 志度山川線		
工事箇所	阿波市阿波町東原 (第2分割)		
図面名	横断図(3)		
縮尺	S=1/100	図面番号	7 / 13
会社名			
事業者名	東部県土整備局(吉野川)		

市道横断面図(1) S=1:100 (市道中央東西線)

NO. 2
GH=55.411
FH=55.451

オープン掘削	土砂		
路床盛土	W<2.5m		
路体盛土	W<2.5m		

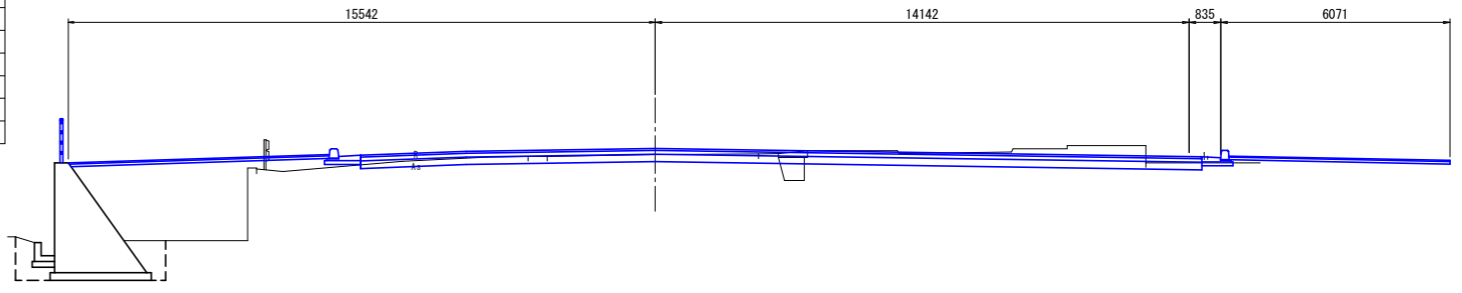
作業土工			
名称	施工幅	左	右
床掘	土砂		0.6
埋戻	流用土	1.0≦W<4.0m	
	RC-40	W<1.0m	0.4
コンクリート取壊し	無筋		
舗装版破砕	t=5cm	1.2	



※ 舗装復旧部の埋戻しは、RC-40を使用すること

DL=50.000

NO. 5
GH=55.024
FH=55.261

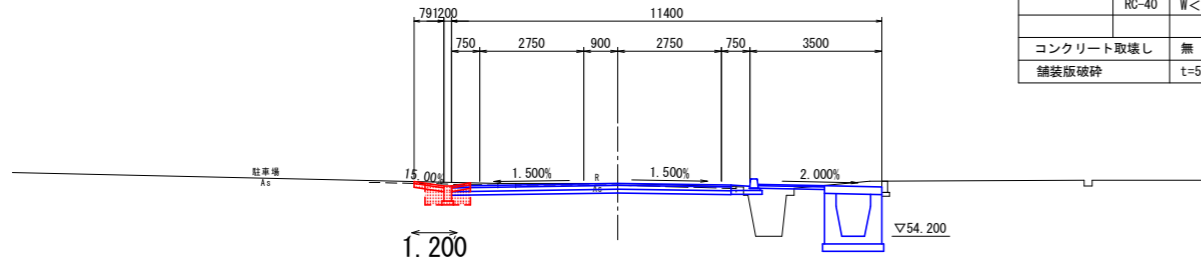


DL=50.000

NO. 1
GH=55.603
FH=55.598

オープン掘削	土砂		
路床盛土	W<2.5m		
路体盛土	W<2.5m		

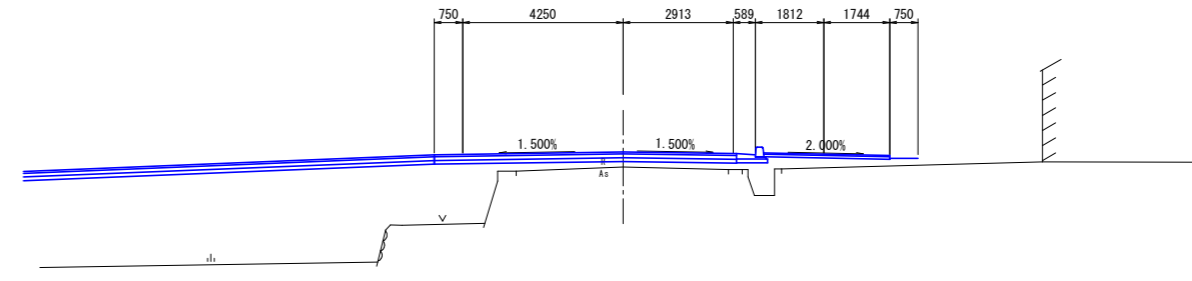
作業土工			
名称	施工幅	左	右
床掘	土砂		0.7
埋戻	流用土	1.0≦W<4.0m	
	RC-40	W<1.0m	0.4
コンクリート取壊し	無筋		
舗装版破砕	t=5cm	1.5	



※ 舗装復旧部の埋戻しは、RC-40を使用すること

DL=50.000

NO. 4
GH=55.111
FH=55.505

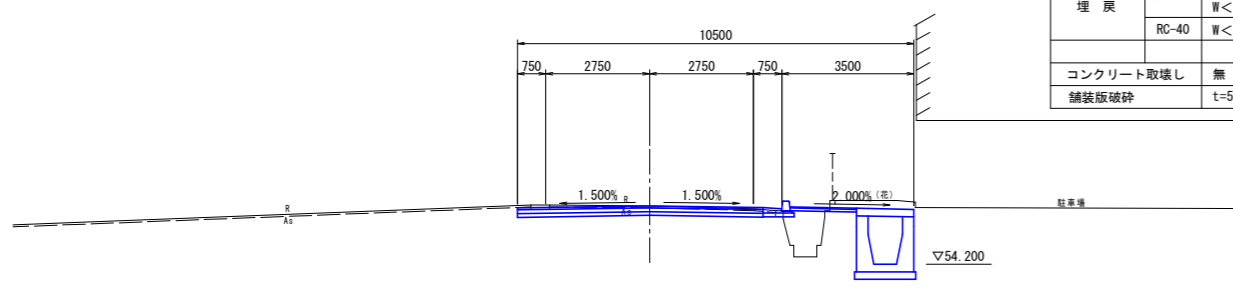


DL=50.000

NO. 0
GH=55.746
FH=55.746

オープン掘削	土砂		
路床盛土	W<2.5m		
路体盛土	W<2.5m		

作業土工			
名称	施工幅	左	右
床掘	土砂		
埋戻	流用土	1.0≦W<4.0m	
	RC-40	W<1.0m	
コンクリート取壊し	無筋		
舗装版破砕	t=5cm		

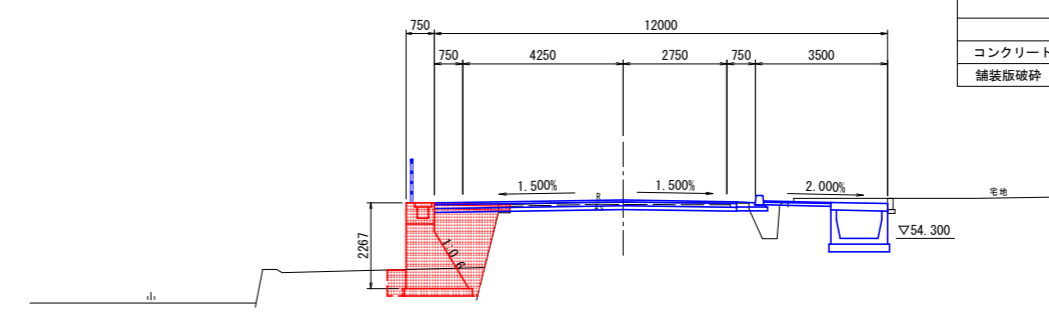


DL=50.000

NO. 3
GH=55.255
FH=55.319

オープン掘削	土砂		
路床盛土	W<2.5m		
路体盛土	W<2.5m		

作業土工			
名称	施工幅	左	右
床掘	土砂		1.8
埋戻	流用土	1.0≦W<4.0m	
	RC-40	W<1.0m	0.6
		1.0≦W<4.0m	2.4
コンクリート取壊し	無筋	0.07	
舗装版破砕	t=5cm		



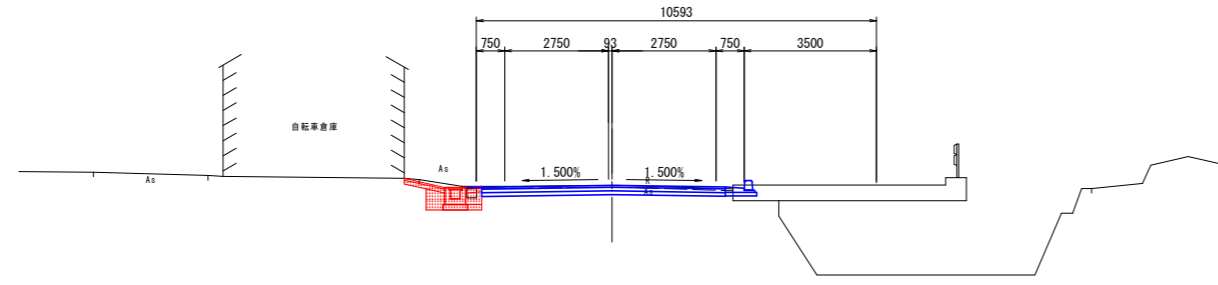
DL=50.000

当初設計図面

工事名	R4吉土 志度山川線 阿波・阿波東原 道路工事(2) (抱い手確保型) (着手日指定型)		
路線名等	(主) 志度山川線		
工事箇所	阿波市阿波町東原 (第2分割)		
図面名	市道横断面図(1)		
縮尺	S=1/100	図面番号	8 / 13
会社名			
事業者名	東部県土整備局(吉野川)		

市道横断図(2) S=1:100 (市道中央東西線)

NO. 8
GH=54.690
FH=54.690



NO. 8

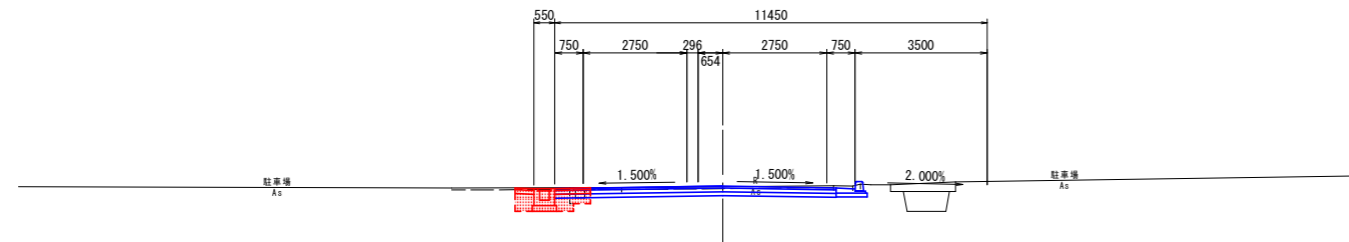
オープン掘削	土砂	
路床盛土	W<2.5m	
路体盛土	W<2.5m	

作業土工

名称	施工幅	左	右
床掘	土砂		
埋戻	流用土	1.0≦W<4.0m	
	RC-40	W<1.0m	
コンクリート取壊し	無筋		
舗装版破砕	t=5cm		

DL=50.000

NO. 7
GH=54.838
FH=54.851



NO. 7

オープン掘削	土砂	
路床盛土	W<2.5m	
路体盛土	W<2.5m	

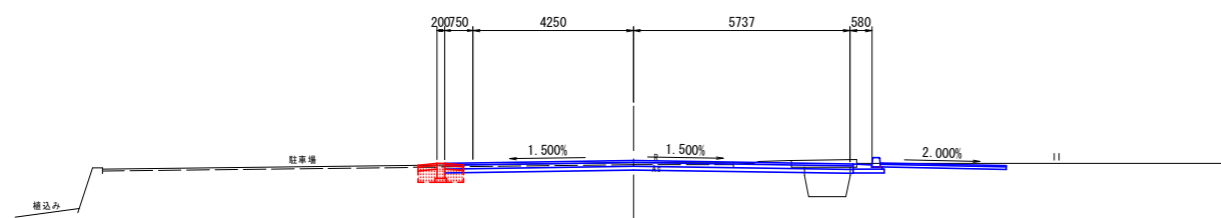
作業土工

名称	施工幅	左	右
床掘	土砂		0.9
埋戻	流用土	1.0≦W<4.0m	
	RC-40	W<1.0m	0.6
コンクリート取壊し	無筋	0.2	
舗装版破砕	t=5cm	1.4	

DL=50.000

※ 舗装復旧部の埋戻しは、RC-40を使用すること

NO. 6
GH=54.955
FH=55.012



NO. 6

オープン掘削	土砂	
路床盛土	W<2.5m	
路体盛土	W<2.5m	

作業土工

名称	施工幅	左	右
床掘	土砂		0.5
埋戻	流用土	1.0≦W<4.0m	
	RC-40	W<1.0m	0.3
コンクリート取壊し	無筋		
舗装版破砕	t=5cm	1.2	

DL=50.000

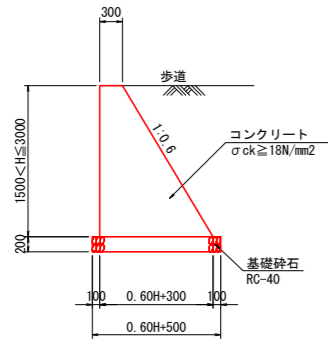
※ 舗装復旧部の埋戻しは、RC-40を使用すること

当初設計図面

工事名	R4吉土 志度山川線 阿波・阿波東原 道路工事(2) (担い手確保型) (着手日指定型)		
路線名等	(主) 志度山川線		
工事箇所	阿波市阿波町東原 (第2分割)		
図面名	市道横断図(2)		
縮尺	S=1/100	図面番号	9 / 13
会社名			
事業者名	東部県土整備局(吉野川)		

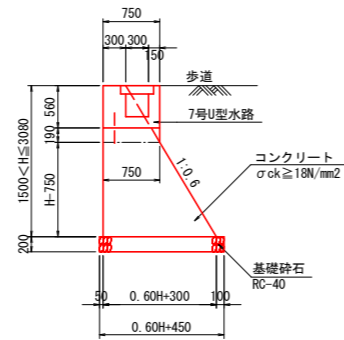
構造図

2号重力式擁壁 S=1:50



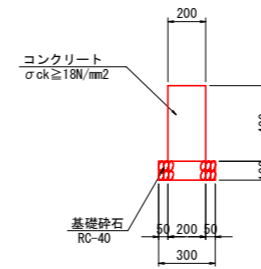
1.0m当り			
名称	規格	算式	
コンクリート	$\sigma_{ck} \geq 18\text{N/mm}^2$	$0.30H^2 + 0.3H$	m ³
基礎砕石	RC-40, t=20cm	○	m ²
均しコンクリート	$\sigma_{ck} \geq 18\text{N/mm}^2$	×	m ²

3号重力式擁壁 S=1:50



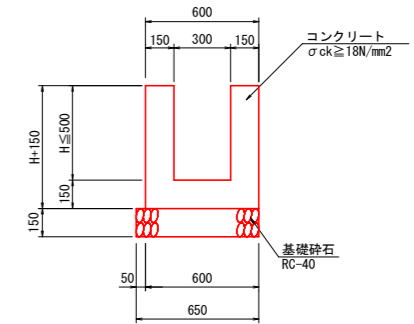
1.0m当り			
名称	規格	算式	
コンクリート	$\sigma_{ck} \geq 18\text{N/mm}^2$	$0.3(H-0.75)^2 + 0.75(H-0.75) + 0.75 \times 0.19$	m ³
基礎砕石	RC-40, t=20cm	○	m ²
均しコンクリート	$\sigma_{ck} \geq 18\text{N/mm}^2$	×	m ²

舗装留擁壁 S=1:20



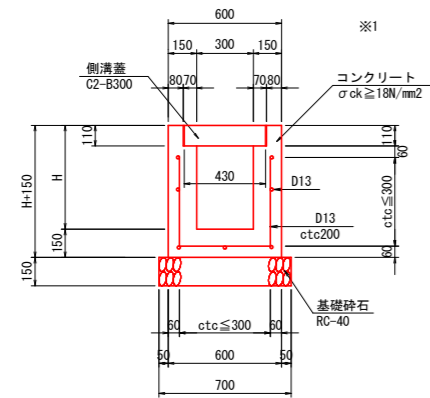
10.0m当り			
名称	規格	単位	数量
コンクリート	$\sigma_{ck} \geq 18\text{N/mm}^2$	m ³	0.80
型枠	小型	m ²	8.00
基礎砕石	RC-40, t=10cm	m ²	3.00
目地材	t=10mm	m ²	0.08

1号U型水路 S=1:20



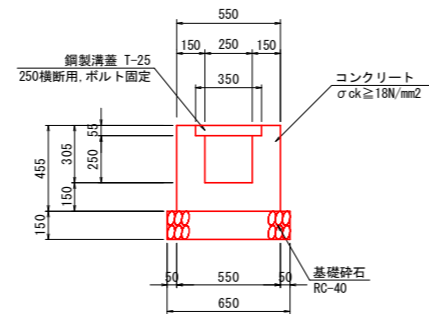
1.0m当り			
名称	規格	算式	
コンクリート	$\sigma_{ck} \geq 18\text{N/mm}^2$	$0.60H + 0.09$	m ³
型枠	小型	$(H+0.15) \times 3$	m ²
基礎砕石	RC-40, t=15cm	○	m ²

3-2号U型水路 S=1:20



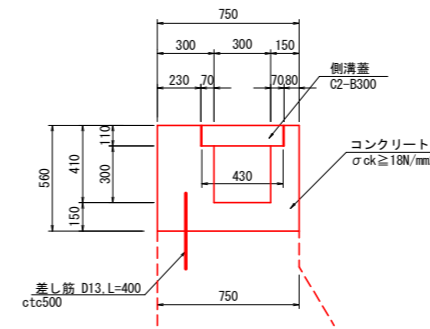
1.0m当り			
名称	規格	算式	
コンクリート	$\sigma_{ck} \geq 18\text{N/mm}^2$	$0.30H + 0.075$	m ³
※2 型枠	小型	$4H + 0.30$ (※ 3H+0.15)	m ²
※3 基礎砕石	RC-40, t=15cm	0.70 (※ 0.65)	m ²
鉄筋	SD345, D13	$(10H+8.60) \times 0.995$	kg
側溝蓋	C2-B300	2.0	枚
目地材	t=10mm	10mlに1箇所	m ²

6号U型水路



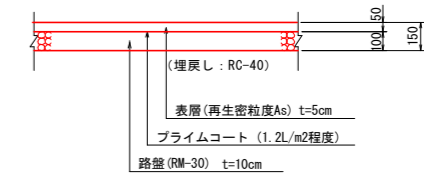
10.0m当り			
名称	規格	単位	数量
コンクリート	$\sigma_{ck} \geq 18\text{N/mm}^2$	m ³	1.69
型枠	小型	m ²	18.20
基礎砕石	RC-40, t=15cm	m ²	6.50
鋼製溝蓋	T-25, 250横断用 ボルト固定	枚	10.0
目地材	t=10mm	m ²	0.17

7-2号U型水路 S=1:20



10.0m当り			
名称	規格	単位	数量
コンクリート	$\sigma_{ck} \geq 18\text{N/mm}^2$	m ³	2.82
型枠	小型	m ²	22.40
側溝蓋	C2-B300	枚	20.0
差し筋	SD345, D13	kg	8.0
目地材	瀝青繊維質, t=10mm	m ²	0.28

舗装復旧 S=1:20



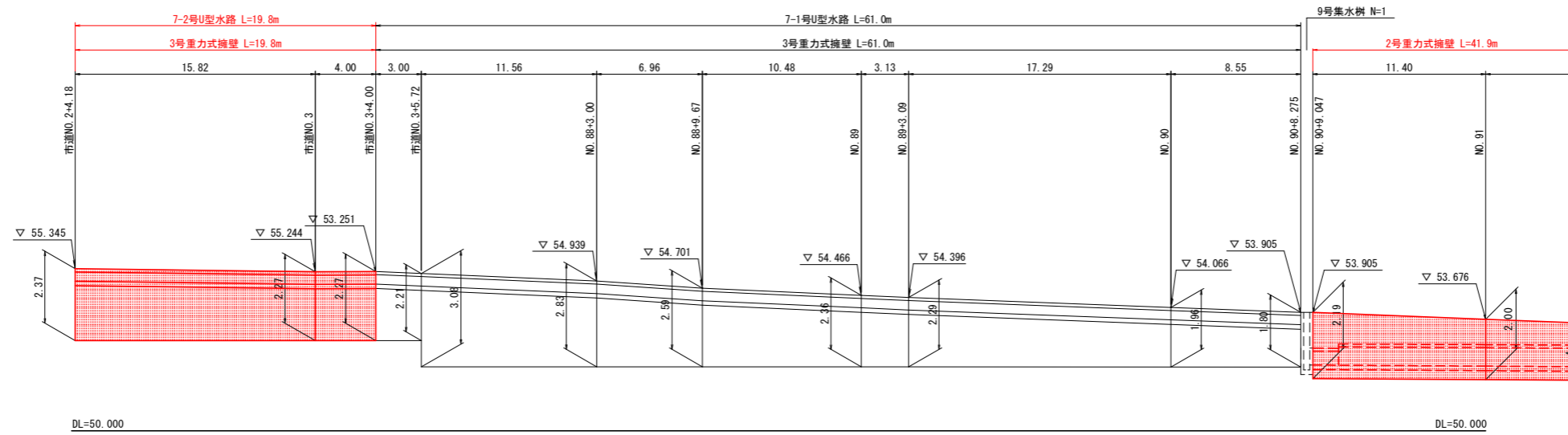
- ※1 駐車場隣接を考慮し、H=500以上は、簡易鉄筋を配筋する。
- ※2 重力式擁壁に隣接する区間の型枠は擁壁に設置する面は控除する。
- ※3 重力式擁壁に隣接する区間の基礎砕石はW=0.65mとする。

当初設計図面

工事名	R4吉土 志度山川線 阿波・阿波東原 道路工事(2) (担い手確保型) (着手日指定型)		
路線名等	(主) 志度山川線		
工事箇所	阿波市阿波町東原 (第2分割)		
図面名	構造図		
縮尺	図示	図面番号	10 / 13
会社名			
事業者名	東部県土整備局(吉野川)		

展開図(1)

擁壁展開図(左側) H=1:200
V=1:100

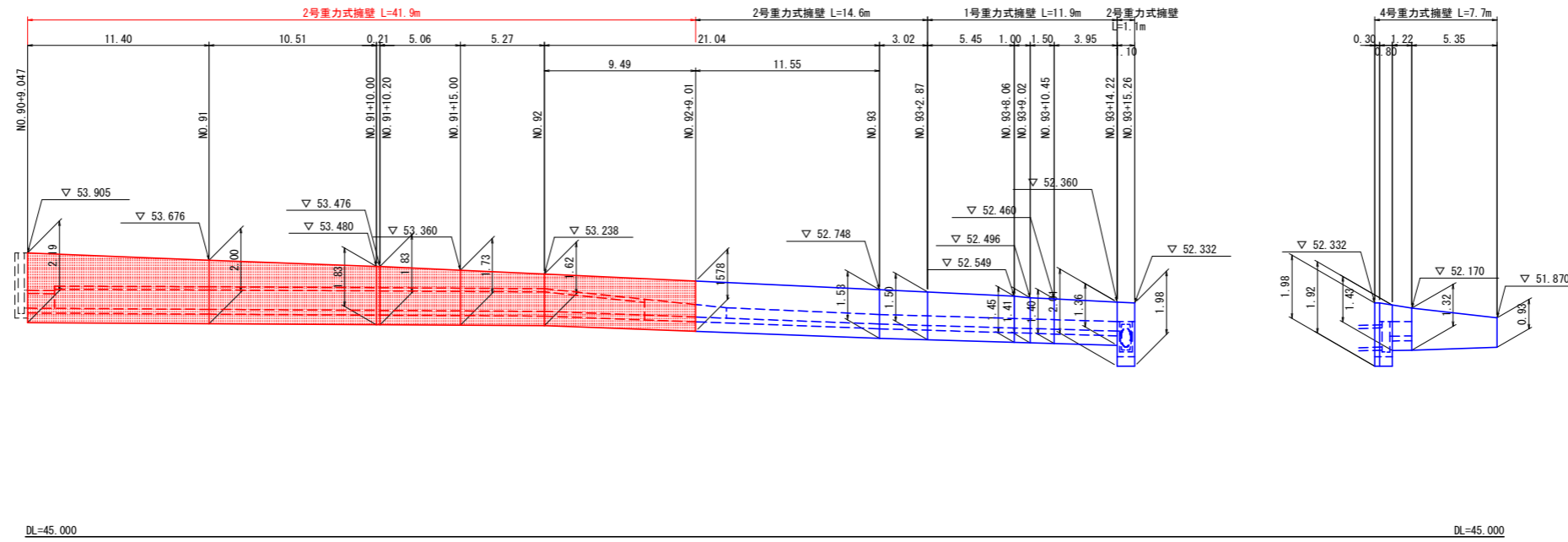


当初設計図面

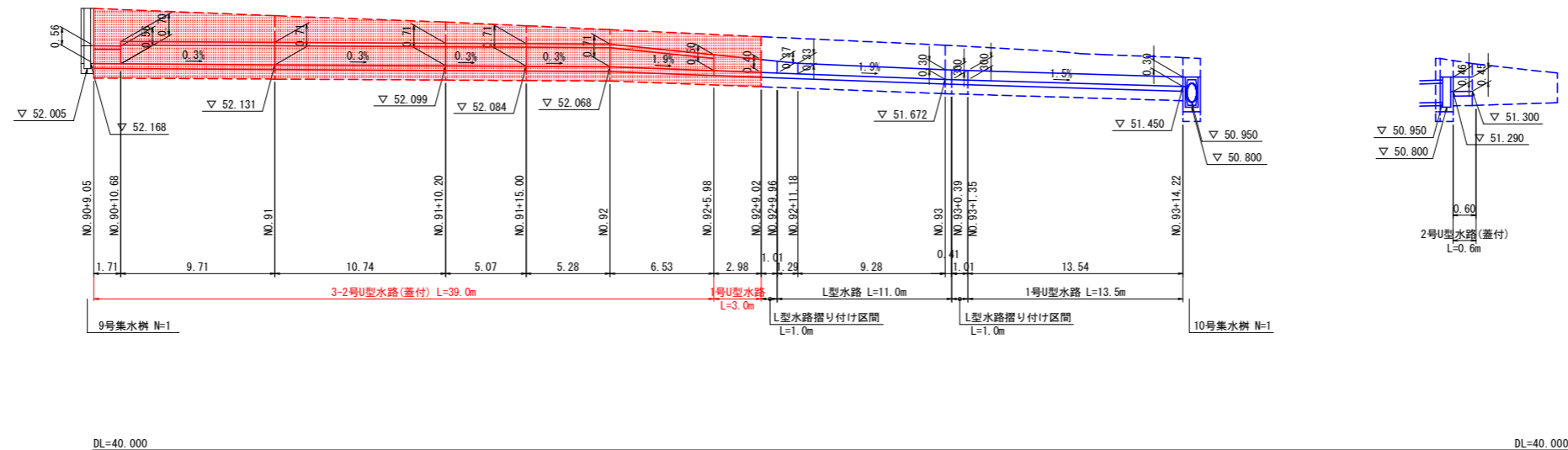
工事名	R4吉土 志度山川線 阿波・阿波東原 道路工事(2) (担い手確保型) (着手日指定型)		
路線名等	(主) 志度山川線		
工事箇所	阿波市阿波町東原 (第2分割)		
図面名	展開図(1)		
縮尺	H=1/200 V=1/100	図面番号	11 / 13
会社名			
事業者名	東部県土整備局(吉野川)		

展開図(2)

擁壁展開図(左側) H=1:200
V=1:100



水路展開図(左側) H=1:200
V=1:100



当初設計図面

工事名	R4吉土 志度山川線 阿波・阿波東原 道路工事(2) (担い手確保型) (着手日指定型)		
路線名等	(主) 志度山川線		
工事箇所	阿波市阿波町東原 (第2分割)		
図面名	展開図(2)		
縮尺	H=1/200 H=1/100	図面番号	12 / 13
会社名			
事業者名	東部県土整備局(吉野川)		

線形図 S=1:500

〈世界測地系〉

中間点一覧表

測点	単距離	X座標	Y座標	接線角	区間弦長	弦接線角
NO. 78+14.8364	0.0000	120541.9714	67779.3034	121° 49' 29.22"	5.1636	121° 50' 2.23"
NO. 79+ 0.0000	5.1636	120539.2479	67783.6902	121° 51' 8.27"	19.9999	122° 5' 47.22"
NO. 80+ 0.0000	20.0000	120528.6210	67800.6332	122° 28' 41.48"	19.9995	123° 8' 6.36"
NO. 81+ 0.0000	20.0000	120517.6890	67817.3805	123° 55' 46.57"	19.9987	124° 59' 57.39"
NO. 82+ 0.0000	20.0000	120506.2184	67833.7626	126° 12' 23.54"	19.9976	127° 41' 20.29"
NO. 83+ 0.0000	20.0000	120493.9924	67849.5875	129° 18' 32.38"	13.8495	130° 35' 31.88"
NO. 83+13.8507	13.8507	120484.9809	67860.1042	131° 56' 28.95"	6.1491	132° 33' 30.83"
NO. 84+ 0.0000	6.1493	120480.8220	67864.6336	133° 9' 52.74"	19.9969	134° 58' 56.52"
NO. 85+ 0.0000	20.0000	120466.6864	67878.7779	136° 40' 57.52"	19.9980	138° 8' 53.05"
NO. 86+ 0.0000	20.0000	120451.7905	67892.1207	139° 29' 45.80"	19.8169	140° 36' 0.42"
NO. 86+19.8180	19.8180	120436.4773	67904.6990	141° 35' 19.93"	0.1820	141° 35' 48.81"
NO. 87+ 0.0000	0.1820	120436.3347	67904.8121	141° 36' 17.69"	19.9992	142° 29' 10.99"
NO. 88+ 0.0000	20.0000	120420.4711	67916.9906	143° 22' 4.30"	19.9992	144° 14' 57.60"
NO. 89+ 0.0000	20.0000	120404.2404	67928.6753	145° 7' 50.91"	3.0872	145° 16' 0.74"
NO. 89+ 3.0872	3.0872	120401.7033	67930.4343	145° 24' 10.57"	16.9116	146° 25' 17.37"
NO. 90+ 0.0000	16.9128	120387.6137	67939.7878	147° 42' 47.54"	19.9940	149° 56' 44.37"
NO. 91+ 0.0000	20.0000	120370.3079	67949.8012	152° 33' 36.47"	10.2011	154° 11' 17.13"
NO. 91+10.2026	10.2026	120361.1246	67954.2430	155° 54' 55.66"	9.7959	157° 40' 10.85"
NO. 92+ 0.0000	9.7974	120352.0633	67957.9649	159° 25' 26.04"	19.9870	163° 0' 17.59"
NO. 93+ 0.0000	20.0000	120332.9491	67963.8069	166° 35' 9.14"	19.9870	170° 10' 0.69"
NO. 94+ 0.0000	20.0000	120313.2558	67967.2202	173° 44' 52.24"	9.0534	175° 22' 8.63"
NO. 94+ 9.0546	9.0546	120304.2319	67967.9512	176° 59' 25.03"	10.9437	178° 48' 31.74"
NO. 95+ 0.0000	10.9454	120293.2906	67968.1787	180° 29' 9.98"	19.9955	182° 49' 16.73"
NO. 96+ 0.0000	20.0000	120273.3194	67967.1945	184° 41' 5.68"	19.6791	185° 35' 53.08"
NO. 96+19.6796	19.6796	120253.7341	67965.2748	186° 3' 16.77"	0.3204	186° 3' 16.77"
NO. 97+ 0.0000	0.3204	120253.4155	67965.2410	186° 3' 16.77"	15.3288	186° 3' 16.77"
NO. 97+15.3288	15.3288	120238.1722	67963.6241	186° 3' 16.77"	4.6712	185° 47' 13.26"
NO. 98+ 0.0000	4.6712	120233.5248	67963.1531	185° 31' 9.76"	19.9987	184° 22' 24.47"
NO. 99+ 0.0000	20.0000	120213.5844	67961.6281	183° 13' 39.17"	19.9987	182° 4' 53.87"
NO. 100+ 0.0000	20.0000	120193.5989	67960.9017	180° 56' 8.58"	5.3288	180° 37' 49.43"
NO. 100+ 5.3288	5.3288	120188.2705	67960.8431	180° 19' 30.28"	14.6707	179° 29' 4.13"
NO. 101+ 0.0000	14.6712	120173.6004	67960.9751	178° 38' 37.98"	19.9987	177° 29' 52.69"
NO. 102+ 0.0000	20.0000	120153.6208	67961.8481	176° 21' 7.39"	15.3282	175° 28' 25.60"
NO. 102+15.3288	15.3288	120138.3404	67963.0577	174° 35' 43.80"		

主要点一覧表

測点	追加距離	X座標	Y座標	線形要素
NO. 78+14.8364	1574.8364	120541.9714	67779.3034	A=166.6200
NO. 83+13.8507	1673.8507	120484.9809	67860.1042	A=180.3536
NO. 86+19.8180	1739.8180	120436.4773	67904.6990	R=650.0000
NO. 89+ 3.0872	1783.0872	120401.7033	67930.4343	A=100.0000
NO. 91+10.2026	1830.2026	120361.1246	67954.2430	R=160.0000
NO. 94+ 9.0546	1889.0546	120304.2319	67967.9512	A=90.0000
NO. 96+19.6796	1939.6796	120253.7341	67965.2748	R=∞
NO. 97+15.3288	1955.3288	120238.1722	67963.6241	R=500.0000
NO. 100+ 5.3288	2005.3288	120188.2705	67960.8431	R=500.0000
NO. 102+15.3288	2055.3288	120138.3404	67963.0577	

当初設計図面

工事名	R4吉土 志度山川線 阿波・阿波東原 道路工事(2) (担い手確保型) (着手日指定型)		
路線名等	(主) 志度山川線		
工事箇所	阿波市阿波町東原 (第2分割)		
図面名	線形図		
縮尺	S=1/500	図面番号	13 / 13
会社名			
事業者名	東部県土整備局(吉野川)		